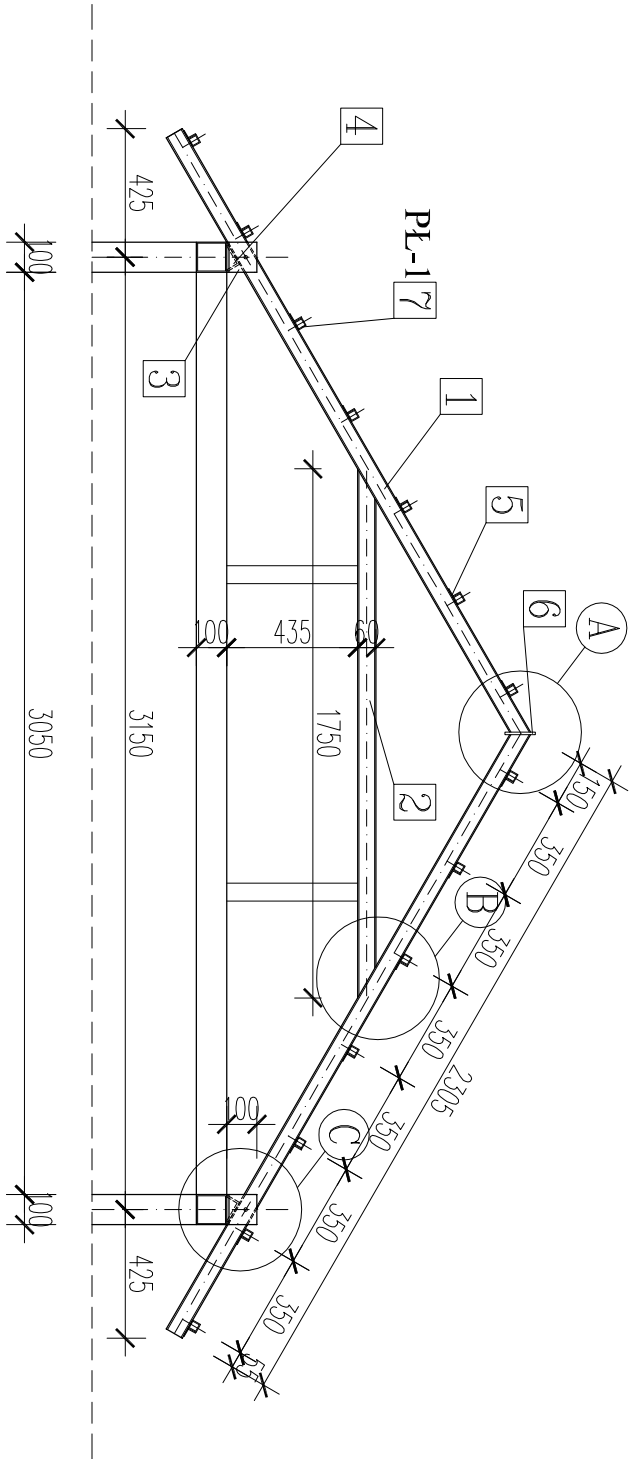


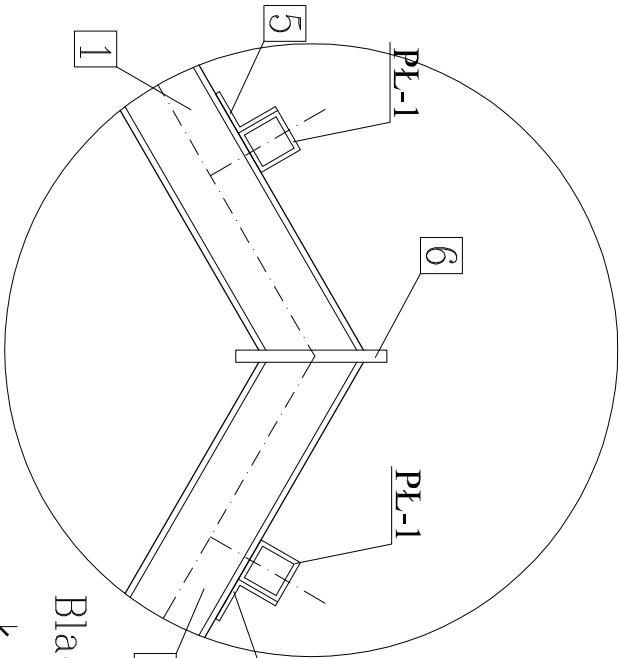
Wiązาร์ dachowy WD  
Skala 1:25



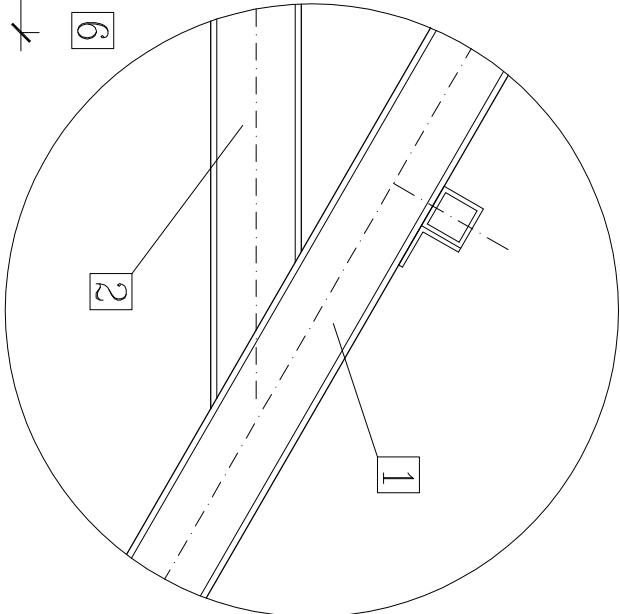
Zestawienie	Długość	Ilość	Długość łączna
1 RK 100x100x4	L=2305 mm	10 szt.	L=23,05 m
2 RK 60x60x4	L=1750 mm	5 szt.	L=8,75 m
3 L 100x50x8	L=100 mm	20 szt.	L=2,0 m
4 L 75x50x6	L=100 mm	10 szt.	L=1,00 m
5 L 30x30x3	L=100 mm	70 szt.	L=7,0 m
6 8x100x90		5 szt.	
7 RK 30x30x3	L=4900 mm	14 szt.	L=68,60 m

Zestawienie elementów stalowych dachu. Oslona smietnika – wiązar dachowy. Skala 1:25

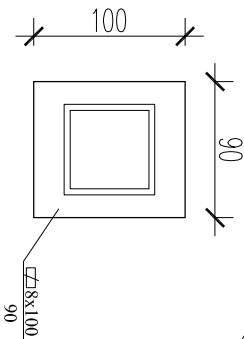
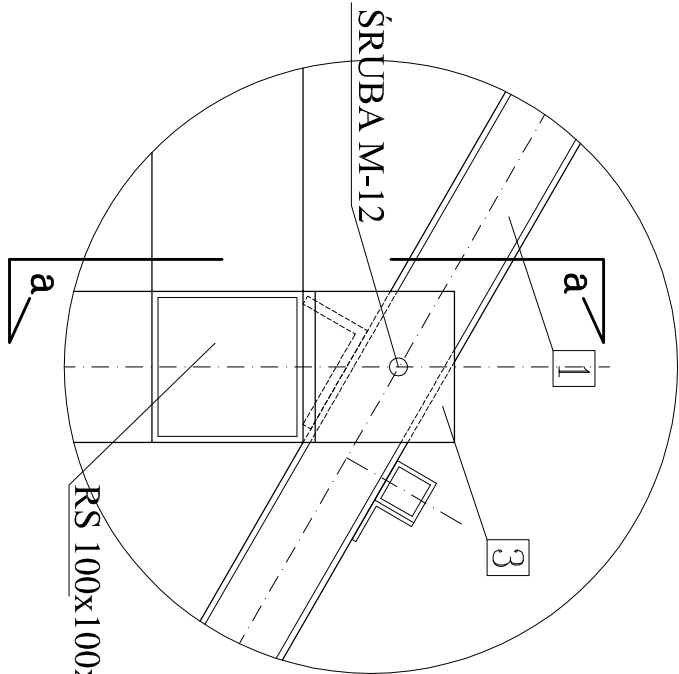
A  
Skala 1:5



B  
Skala 1:5

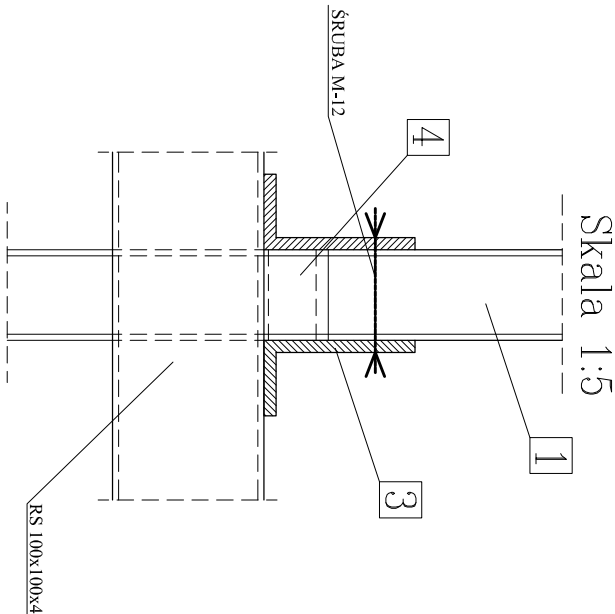


C  
Skala 1:5



Elementy łączyc za pomocą spawania.  
Malowanie 2x farbą olejną nitro po uprzednim zabezpieczeniu farbą antykorozyjną

STAL–St3S  
ELEKTRODY ER146



Nazwa obiektu: BUDOWA PRZEDSZKOLA GIMNIEGO WE WOSZCZOWIE PRZY UL. RÓŻANEJ NA DZIAŁCE NR 3815/2, 3815/3, 5112/2, 5136, 3807/3, 3807/3				
Inwestor: Gmina Woszczowa ul. Portyentów 14 29–100 Woszczowa				
Adres obiektu: Woszczowa ul. Różana dz. nr ewid. 3815/2, 3815/3, 5112/2, 5136, 3807/3, 3807/3				
Przeznaczenie: Oslona smietnika - wiązar dachowy				
Projektant: Architektura: PROJEKTOWAŁ: Architektura: SPRAWDZIŁ: Konsultacja: PROJEKTOWAŁ: Architektura: SPRAWDZIŁ: Projekt: OPRACOWAŁ: Projekt: OPRACOWAŁ:	Nazwa: Donata Kozłowska-Kolbarczyk Jorostaw Kowński Jadwiga Joneczek Marek Szczerba Podryjo Winkler Dariusz Celuch	Nr uprawnień: 22/66 Upr. architektoniczne SW-1/2003 Upr. architektoniczne KL-1/99 Upr. konstrukcyjne SWK/BO/0037/12 Upr. konstrukcyjne	Data: 11.2016r. 11.2016r. 11.2016r. 11.2016r. 11.2016r. 11.2016r. 11.2016r.	Podpis: Skala: 1:50 Nr rys: 3 Str. 3